

## 공무국외출장 결과보고

### 1. 출장개요

- (時 /所) '26. 5. 22(금) ~ 5. 24.(일) / 일본 도쿄
- (출 장 자) 정명현 차장, 이슬기 차장
- (출장목적) 본사 사옥 그린리모델링 공법·기술 확보 / 친환경 인프라 유지관리 선진사례 조사 / 대규모 리뉴얼·도시재생 프로젝트 벤치마킹

### 2. 주요 활동내용

#### 1 N-EXPO 2026 세미나 참석

- (행 사 명) N-EXPO 2026 / GWPE 2026
- (주 제) 건축·에너지 비즈니스의 전개 및 확대(탄소중립, 재생에너지 등)
- (일자·장소) '26.5.20(수) ~ 5.22(금) / 도쿄 빅사이트 東 전시홀 등
- (주요내용)
  - 전 세계 환경 및 에너지 관련 기관·전문가 참여를 통한 K-water 글로벌 건축, 에너지, 순환경제 등 경험·역량 및 기술 동향 파악
  - 건물 외피 고단열·고기밀 공법 및 PV 적용사례 조사
- (시사점)
  - 본사 사옥 레트로핏 시 외피-설비-운영의 통합 패키지 적용 필요
  - AI·디지털 기반 운영관리 도입을 통한 운영단계 에너지 절감 효과 극대화

## 2 도쿄 건축제 참여

- (답 사 지) 일본 도쿄 아자부다이 힐즈, 다카나와 게이트웨이 등
- (주 제) Green & Wellness 테마형 공간 체험
- (일자·장소) '26.5.23(토) / 다나카와, 모리빌딩 등 도심지 현장
- (주요내용)
  - 역세권 중심 복합개발 및 보행친화형 공공공간 구성
  - 모리빌딩의 입체적 도시구조와 녹지·업무·상업 통합모델 조사
  - 노후 도심부 재생 시 기존 인프라 활용 및 신축 융합방식 확인
- (시사점) 본사 사옥을 단일 건축물이 아닌 도시·지역 자산으로 인식, 외부공간·커뮤니티 공간계획 강화 검토 필요

## 3 도쿄 토치 프로젝트 주요내용

- (답 사 지) 도쿄토치 핵심 프로젝트 답사
- (주 제) 도시재생, 스마트시티, 미래 오피스트렌드, 지속가능성
- (일자·장소) '26.5.24(일) / TOKYO TORCH
- (주 최) 미쓰비시 지쇼
- (참가대상) 건축·도시분야 계획가·학계·공공기관 등 이해관계자
- (주요내용)
  - 일본 최고층(390m) 빌딩 중심의 복합 업무중심지 조성 모델
  - ESG, 웰니스 기반 미래 오피스 공간 설계 트렌드
- (시사점)
  - 미래형 업무공간 = 에너지효율 + 사용자경험(UX) + 회복탄력성의 결합
  - 본사 사옥 레트로핏 시 공간 유연성, 웰니스를 핵심 가치로 반영 검토

### 3. 주요 성과 및 기대효과

#### □ 정성적 성과

- (기술동향 확보) N-EXPO 참석을 통해 건물 외피 고단열, BIPV 등 그린리모델링 핵심 요소기술 동향 파악
- (도시재생모델 학습) 도쿄 건축제(다카나와, 모리빌딩) 답사를 통해 건물-도시-공공공간을 통합한 점진적 재생모델 체득
- (미래 오피스 비전 정립) 도쿄토치 프로젝트 답사를 통해 ESG, 웰니스가 통합된 미래 업무공간 트렌드 확인

#### □ 정량적 기대효과(본사 레트로핏 적용시)

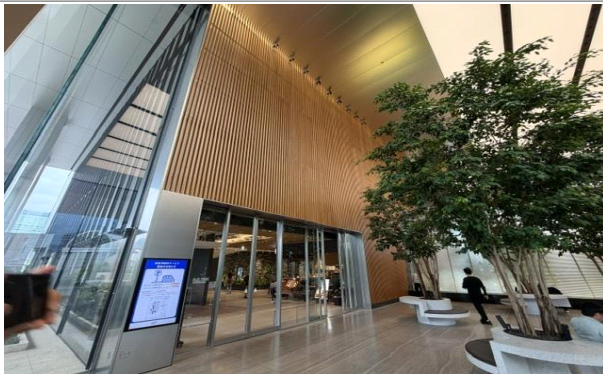
- (에너지절감) 외피 단열 개선 + 고효율 설비 적용으로 냉난방 에너지 25~30% 절감 기대(N-expo 사례 기준)
- (재생에너지) BIPV, 신재생 통합 적용으로 건물 전력수요 약 20% 자급, ZEB 등급 확보 가능
- (운영최적화) AI기반 BEMS 도입으로 운영단계 에너지 추가 15~20% 절감
- (공용공간 활용) 한정된 공용공간의 효율적, 실용적 활용사례 조사를 통한 본사 건축물의 불균형한 전용:공용 면적의 활용방안 도출



(5.22) N-expo 참가



(5.23) 도쿄 건축제 참가



(5.23) 도쿄 건축제 참가



(5.24) 도쿄 토치 프로젝트 세미나 참석